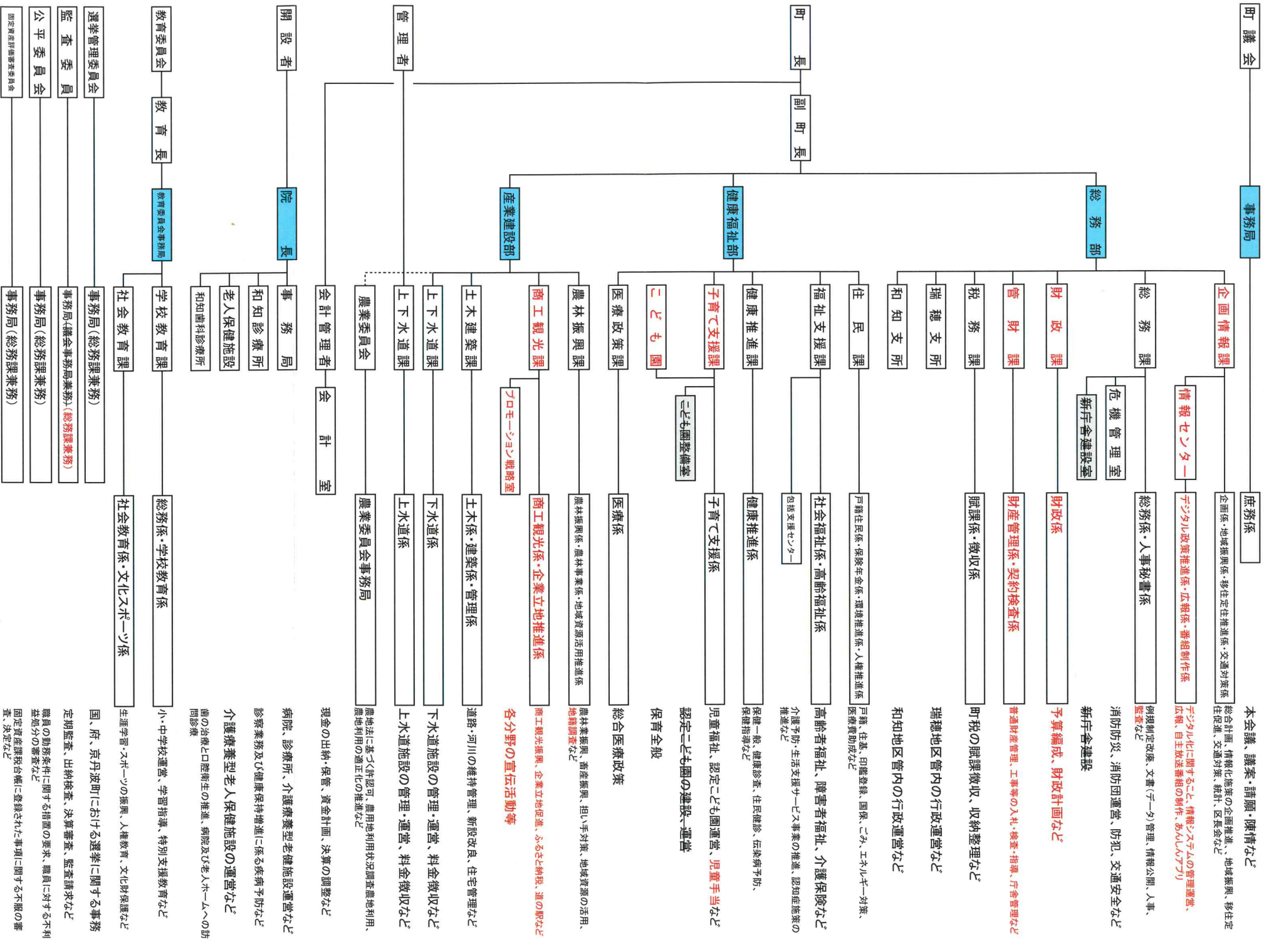


令和4年度京丹波町組織機構図(案)

… 部長級 (議案第2号資料)



本会議、議案・請願・陳情など
総合計画、情報化施策の企画推進、地域振興・移住定住促進、交通対策、統計、区長会など
デジタル化に関すること、情報システムの管理運営、広報、自主放送番組の制作、あんしんまつり
条例制定政策、文書(電子)管理、情報公開、人事、監査など
消防防災、消防団運営、防犯、交通安全など
新庁舎建設
予算編成、財政計画など
普通財産管理、工事等の入札、検査、指導、庁舎管理など
町税の賦課徴収、収納整理など
瑞穂地区管内の行政運営など
和知地区管内の行政運営など

戸籍住民係・保険年金係・環境推進係・人権推進係
戸籍、住基、印鑑登録、国保、こみ、エネルギー対策、医療費助成など
高齢者福祉、障害者福祉、介護保険など
介護予防・生活支援サービス事業の推進、認知症施策の推進など
健康推進係
健康一般、健康診査、住民健診、伝染病予防、保健指導など
子育て支援係
児童福祉、認定こども園運営、児童手当など
認定こども園の建設、運営
保育全般
総合医療政策
農林業振興、畜産振興、担い手対策、地域資源の活用、地籍調査など
農林業振興・農林事業係・地域資源活用推進係
農工観光振興、企業立地促進、ふるさと納税、道の駅など
各分野の宣伝活動等
道路・河川の維持管理、新設改良、住宅管理など
下水道施設の管理、運営、料金徴収など
上下水道施設の管理、運営、料金徴収など
農地法に基づいた許認可、農用地利用状況調査農地利用、農地利用の適正化の推進など
農業委員会事務局
現金の出納・保管、資金計画、決算の調整など
病院、診療所、介護療養型老健施設運営など
診察業務及び健康保持増進に係る疾病予防など
介護療養型老人保健施設の運営など
歯の治療と口腔衛生の推進、病院及び老人ホームへの訪問診療
小・中学校運営、学習指導、特別支援教育など
生涯学習・スポーツの振興、人権教育、文化財保護など
国、府、京丹波町における選挙に関する事務
定期監査、出納検査、決算審査、監査請求など
職員の新卒条件に関する措置の要求、職員に対する不利益処分の審査など
固定資産課税台帳に登録された事項に関する不服の審査、決定など