

道路新設改良 主要事業

▼丹波地区

- 1 ・ 蒲生野中央線（蒲生地区）道路改良工事
L=420.0m W=12.0m 側溝工、舗装工等
- 2 ・ 藤ノ瀬大郷線（下山地区）橋梁改良工事負担金
L=95.0 橋長 L=53.2m W=5.2m 旧橋撤去等
- 3 ・ 安井南谷線（安井地区）道路改良工事
L=360.0m W=7.0m 排水工、舗装工
- 4 ・ 須知琴滝線（市森地区）舗装工事
L=380.0m W=4.0m 舗装工

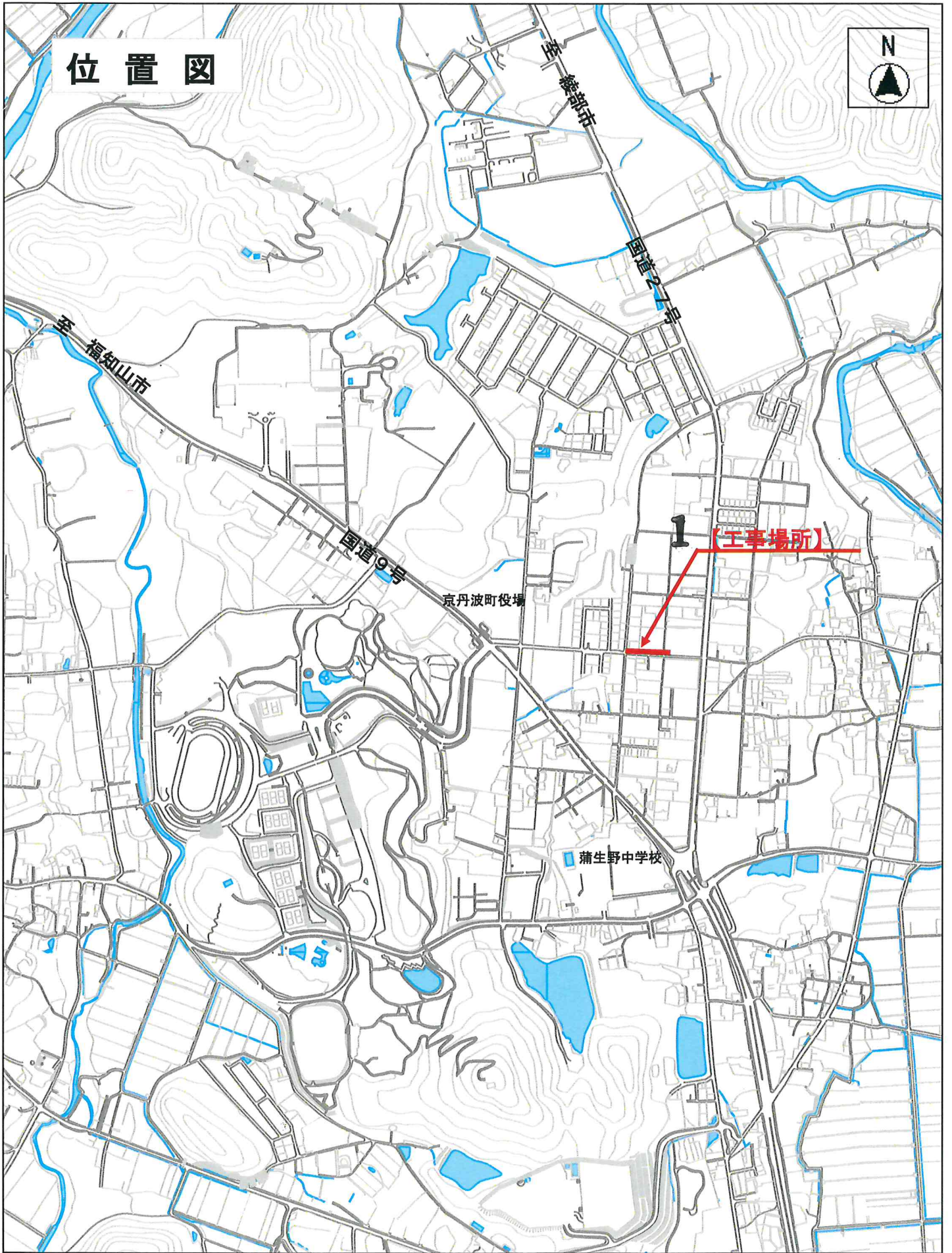
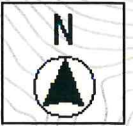
▼瑞穂地区

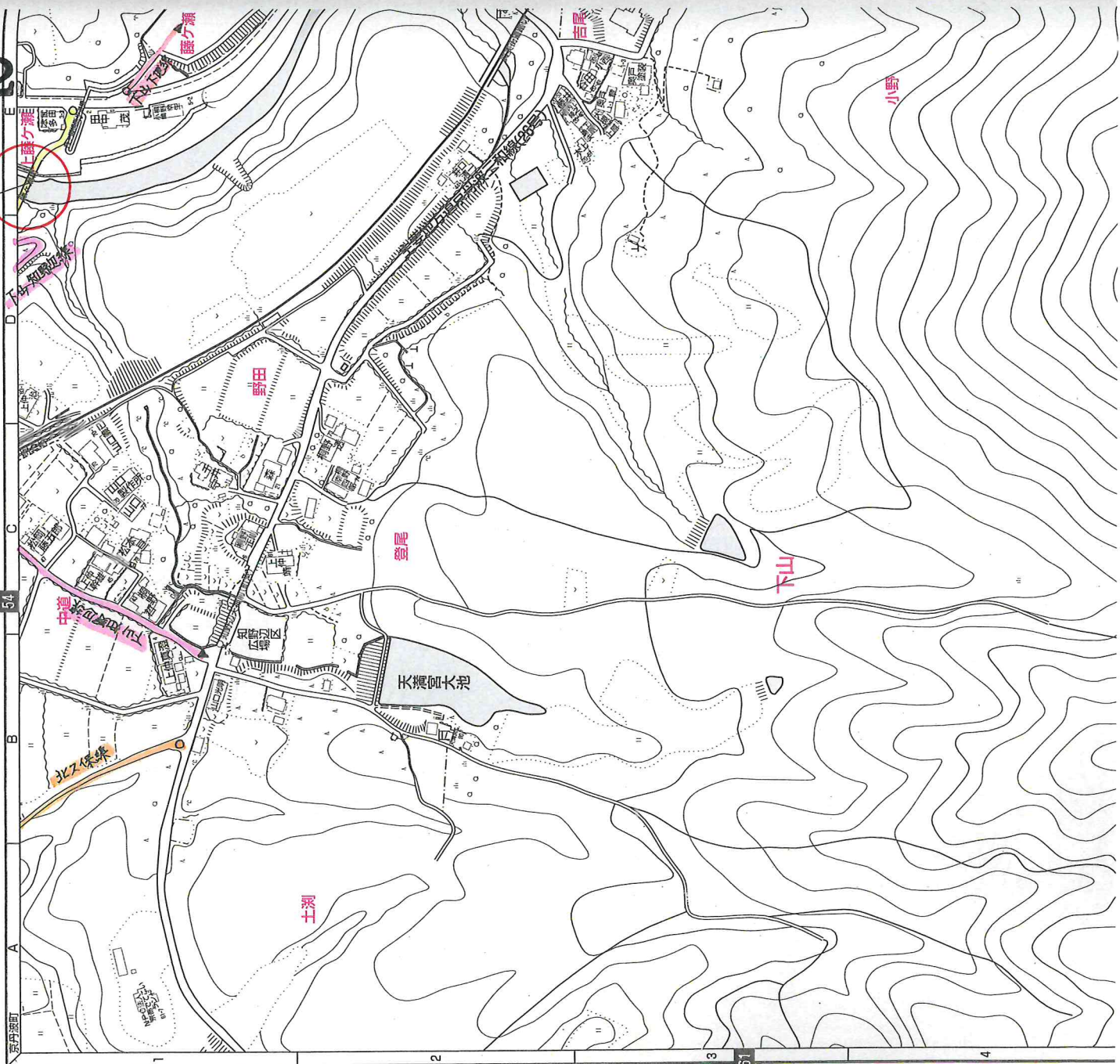
- 5 ・ 井壁谷線（井脇地区）道路改良工事
L=520.0m W=5.0m 用地補償、ブロック積工
- 6 ・ 橋梁修繕梅田橋（水原地区）
L=23.2m
- 7 ・ 水原上大久保線（水原地区）道路改良工事
L=215.0m W=5.0m ブロック積工、水路工等
- 8 ・ 寺垣内1号線（上大久保）道路改良工事
L=250.0m W=4.0m 測量設計

▼和知地区

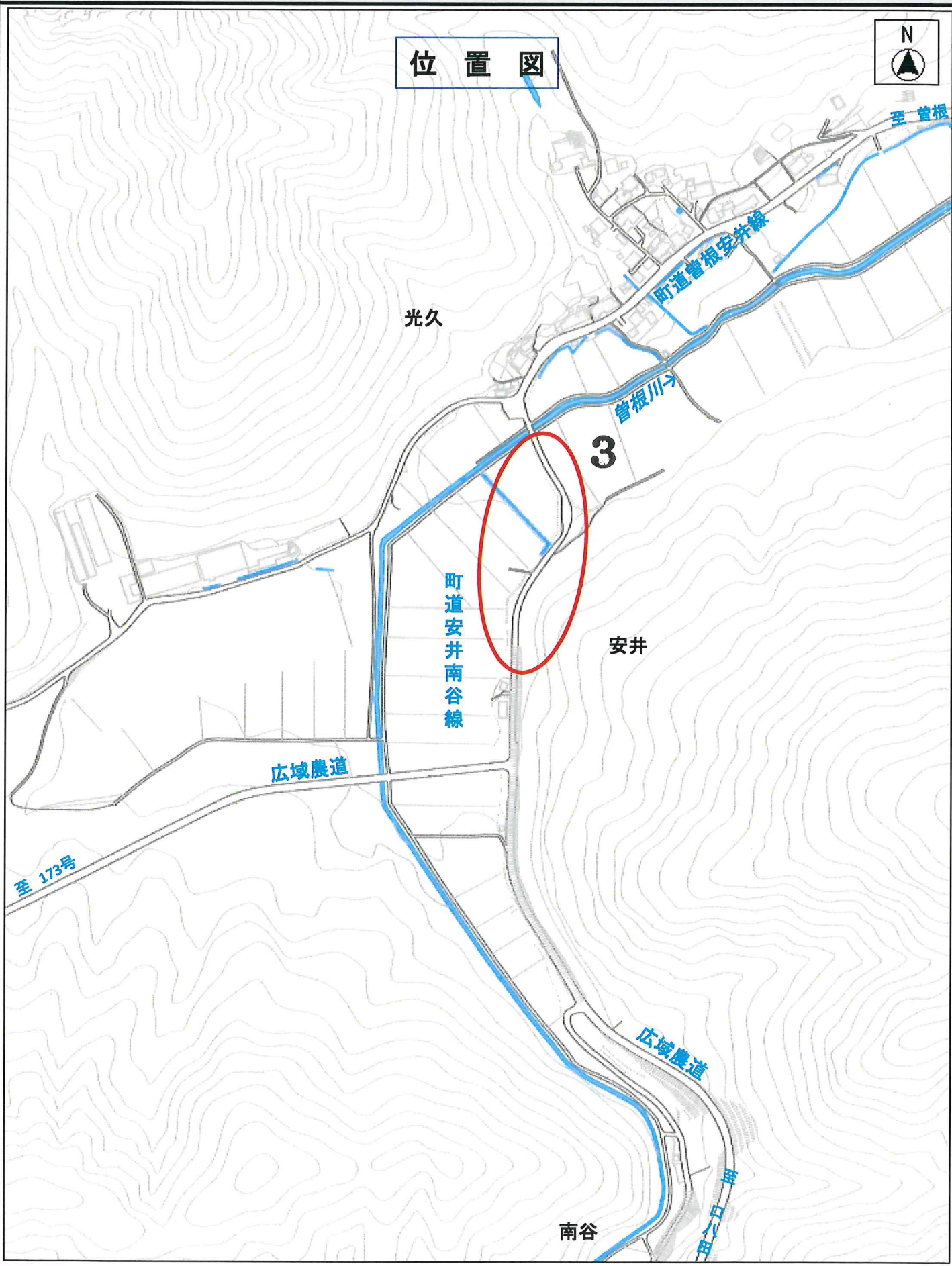
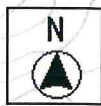
- 9 ・ 市場大倉線歩道設置工事（大倉地区）
L=95.0m W=5.0m 用地補償
- 10 ・ 堀尾橋（西河内地区）
L=7.5m

位置図

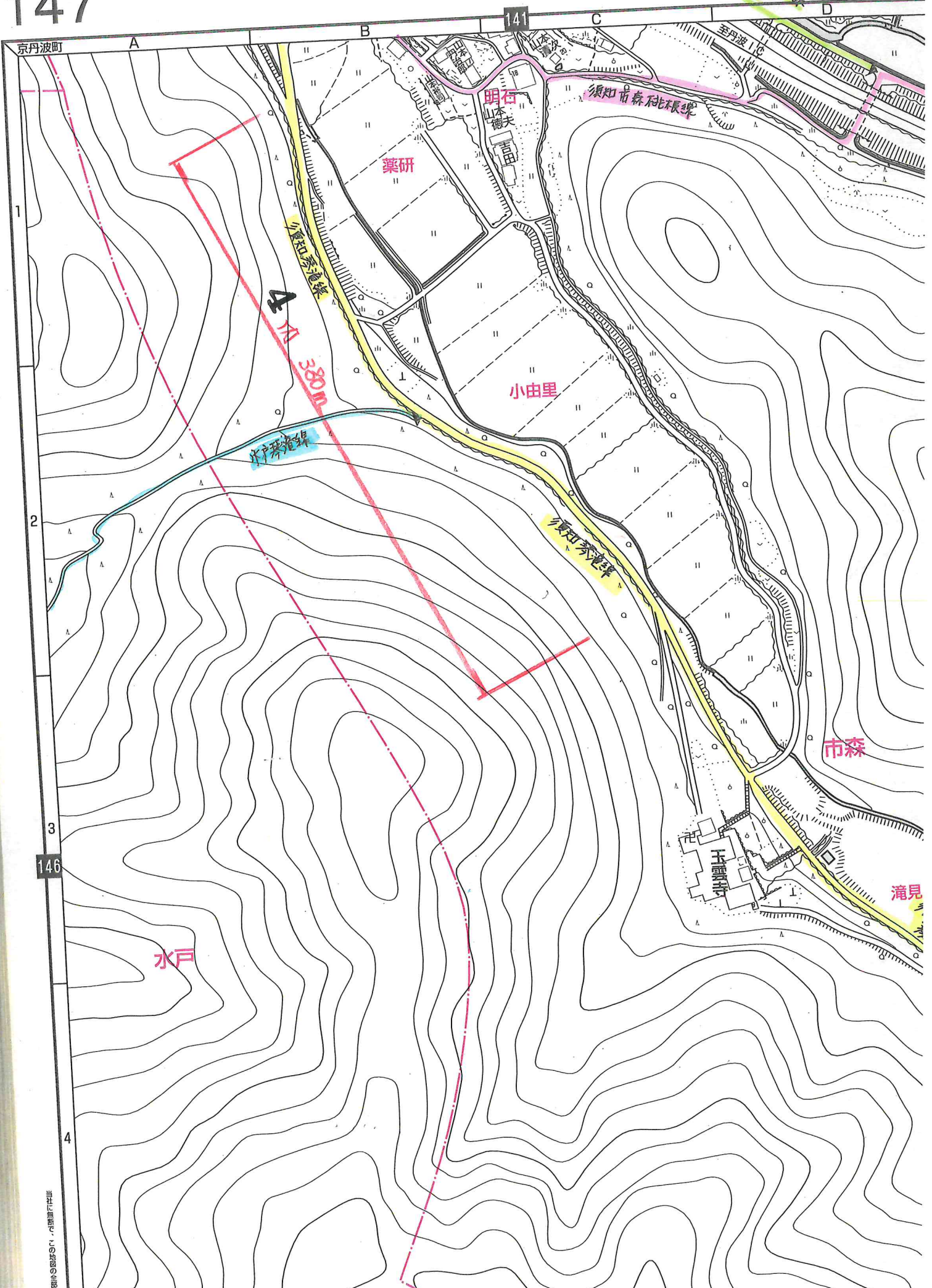


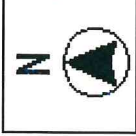


位置図



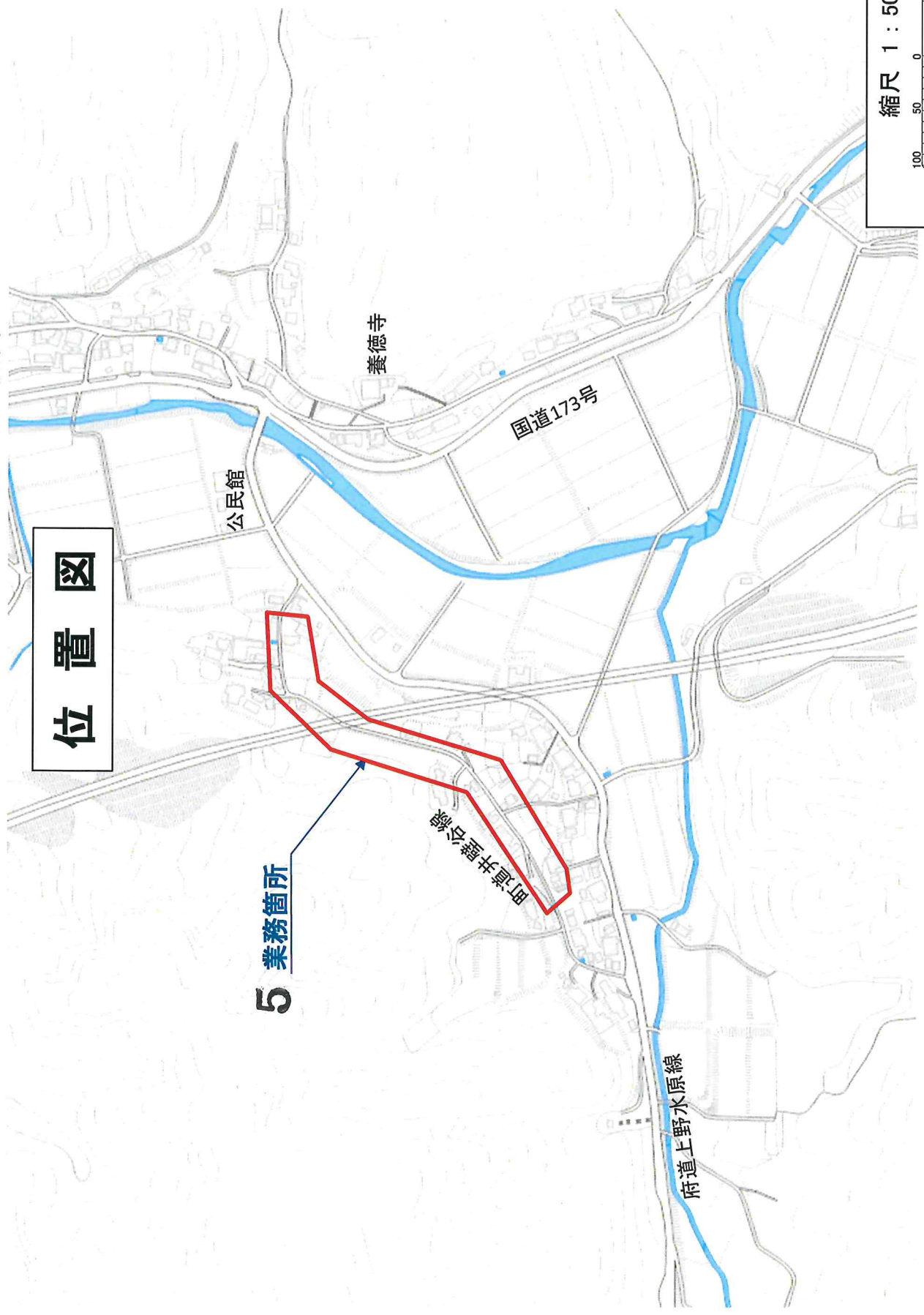
南森
土地本線





至 綾部市

位置図



5 業務箇所



位置図

町道水原上大久保線



位置図 京丹波町大倉地内

